



Grzejemy jak Kawaleria®



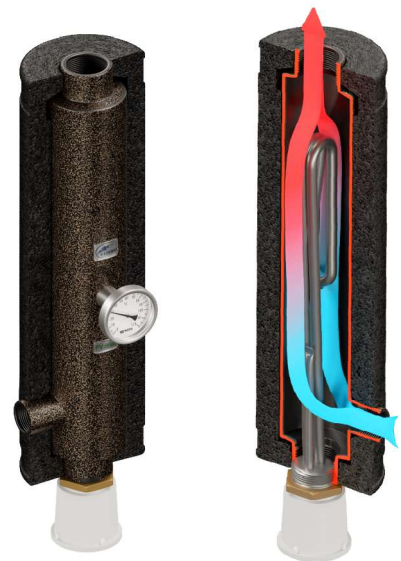
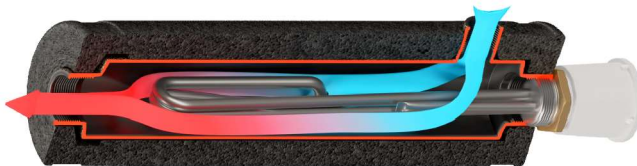
Instrukcja obsługi i montażu Modułu dogrzewacza układu c.o. Strzelec

ZASTOSOWANIE

Moduł Strzelca to urządzenie, które po wyposażeniu w element grzejny, może pełnić rolę dodatkowego / szczytowego źródła ciepła w wodnej instalacji c.o. – najczęściej w połączeniu z pompami ciepła, które nie są przystosowane do efektywnej pracy w bardzo niskich temperaturach, ale także w zestawie z kominkiem, stałopalnym, czy gazowym. Urządzenie może także stanowić zabezpieczenie przed zamarznięciem wody w instalacji w użytkowanych okazjonalnie budynkach. Za sprawą wykorzystania energii elektrycznej do procesu dogrzewania, doskonale sprawdzi się w układach zasilanych energią z fotowoltaiki, zwiększając poziom autokonsumpcji oraz skracając okres zwrotu z inwestycji. W przypadku tego ostatniego zastosowania, warto rozważyć konfigurację modułu Strzelca z dedykowanym do niego wielofunkcyjnym sterownikiem Navigator. Możliwe będzie wówczas podłączenie falownika, termoregulatora pokojowego, pompy obiegowej oraz drugiego źródła ciepła.

MONTAŻ

Moduł Strzelca wyposażony w element grzejny należy montować zgodnie z zaleceniami producenta elementu grzejnego. Aby zapewnić poprawne odpowietrzenie Modułu oraz odpowiednie zadziałanie elementu zabezpieczającego, w który wyposażony jest element grzejny, rekomendujemy montaż w przedstawionych konfiguracjach:



Moduł Strzelca jest urządzeniem dedykowanym, wyłącznie do pracy w instalacji c.o. i nie może być wykorzystywany do podgrzewania c.w.u. Przed rozpoczęciem eksploatacji należy pamiętać o napełnieniu Modułu wodą lub płynem na bazie glikolu o stężeniu max. 50%.



Maksymalna głębokość zanurzeniowa elementu grzejnego to 500mm



Maksymalna moc zastosowanego elementu grzejnego to 6kW

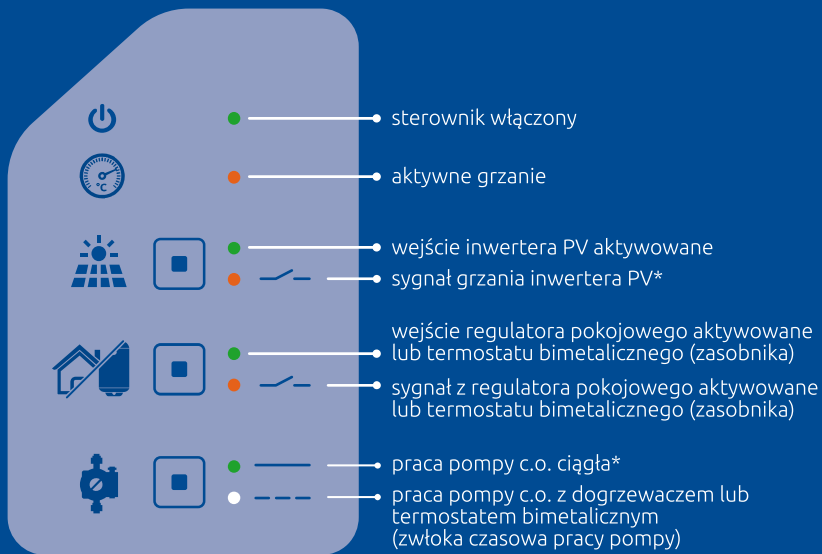


Moduł Strzelca wyposażony w element grzejny musi współpracować z pompą c.o.

Elektroniczny sterownik Navigator

do sterowania grzałką z wyłącznikiem bimetalicznym oraz 2 źródłem ciepła (styk rozłączny)

kod towaru 811001



Idealny do współpracy z:

- dogrzewaczem układu c.o. Strzelec
- dogrzewaczem układu c.o. Strzelec PRO
- sprzęgłem hydraulicznym SHE-EL / ELI
- grzałką bimetaliczną zasobnika c.w.u.

Dane techniczne:

- napięcie zasilania 230V (3x230V)
- maksymalna moc grzałki 3 x 4 kW
- 2 x wejście beznapięciowe 0 V
- wymiary: 225 x 175 x 80 mm

PV ready

PV Ready
Styk zwiernorozwierny 0V

PV Ready
Styk rozłączny

4 opcje pracy sterownika



tylko pompa c.o.



pompa c.o.
+ inverter PV

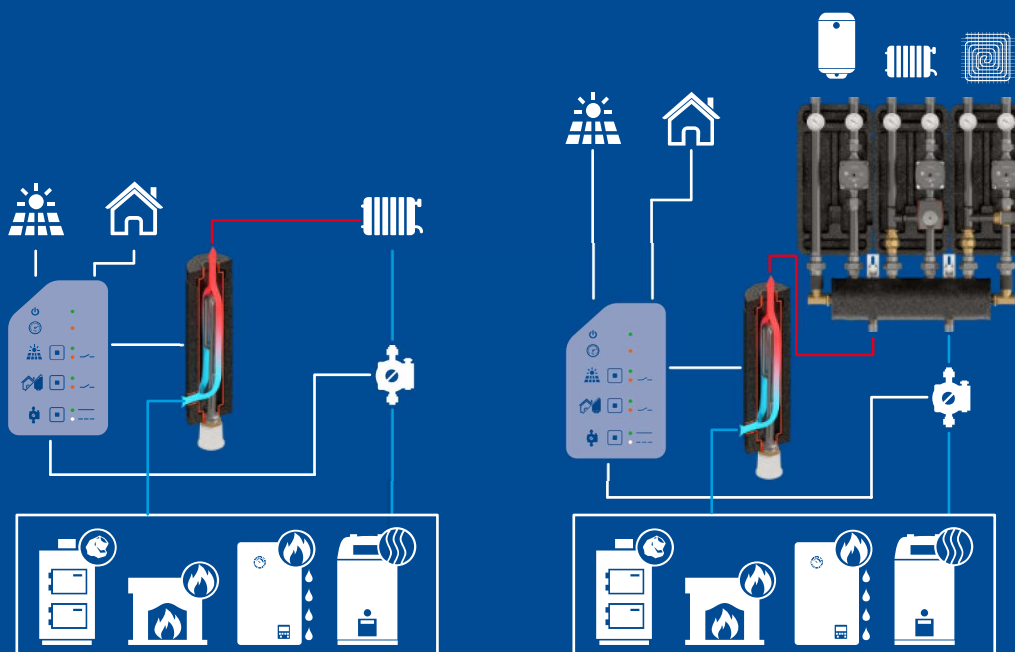


pompa c.o.
+ termostat pokojowy /
termostat bimetaliczny



pompa c.o.
+ inverter PV
+ termostat pokojowy /
termostat bimetaliczny

Przykładowy schemat podłączenia sterownika Navigator + Strzelec



Dogrzewacz układu c.o. STRZELEC



termometr bimetaliczny



bardzo niski koszt inwestycji



praca w pionie i poziomie



2-6 kW bogaty typoszereg



do układu otwartego



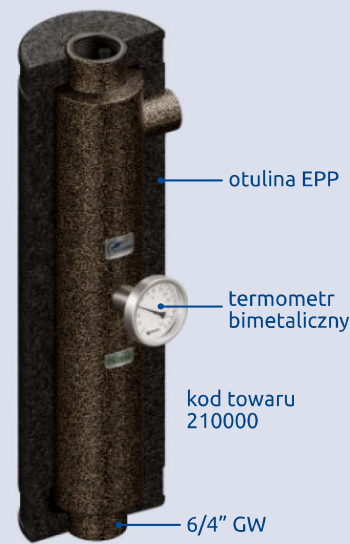
do układu zamkniętego



Jedyny taki na rynku

- Idealny jako alternatywne źródło ciepła w układach z PV
- Zabudowana grzałka elektryczna z termostatem
- System antyzamarzaniowy
- Płynna regulacja temperatury wody c.o.
- Wyłącznik awaryjny resetowany

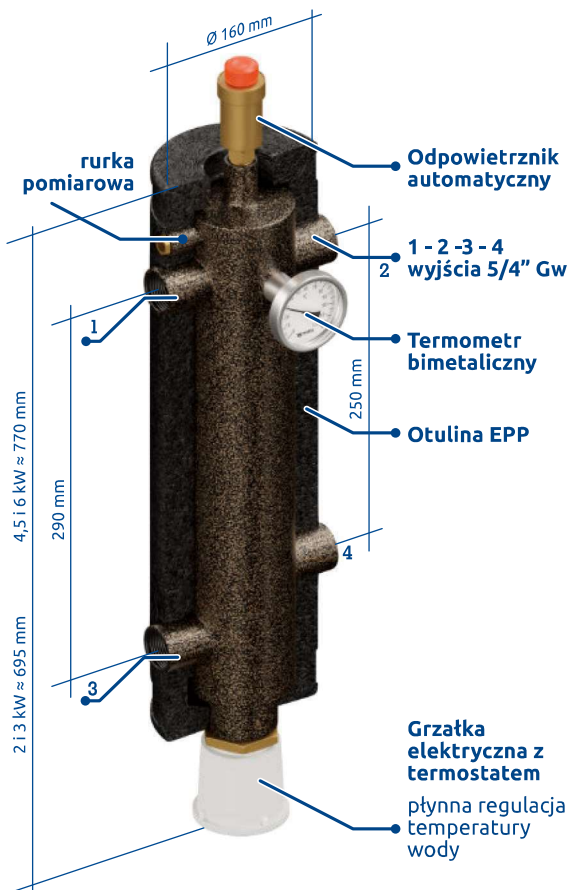
NOWOŚĆ moduł Strzelca (bez elementu grzejnego)



Strzelec / 400V	
4,5 kW / 400 V	Strzelec 400/4
Kod towaru	214004
6 kW / 400 V	Strzelec 400/6
Kod towaru	214006

Strzelec / 230V	
2 kW / 230 V	Strzelec 230/2
Kod towaru	212302
3 kW / 230 V	Strzelec 230/3
Kod towaru	212303

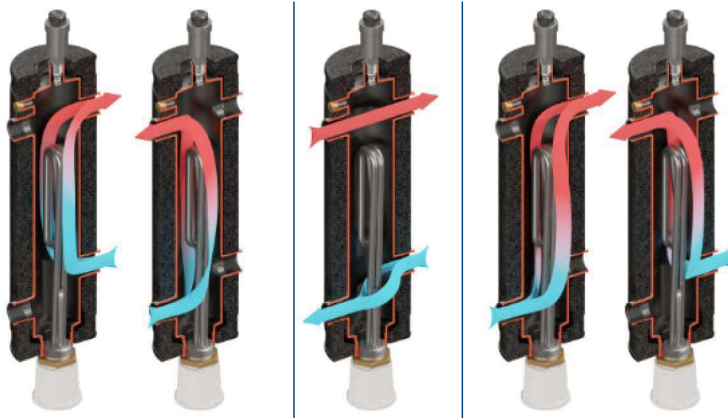
Dogrzewacz układu c.o. STRZELEC PRO z funkcją sprzęgła hydraulicznego



Jedyny taki na rynku

- Idealny jako alternatywne źródło ciepła w układach z PV
- Zabudowana grzałka elektryczna z termostatem
- Kompatybilny z kolektorami rozdzielającymi 2D+ i 3D+ Elterm
- System antyzamarzaniowy
- Płynna regulacja temperatury wody c.o.
- Wyłącznik awaryjny resetowany

Uniwersalne podłączenie - 5 wariantów



Strzelec PRO / 400V		Strzelec PRO / 230V	
4,5 kW / 400 V	Strzelec PRO 400/4	2 kW / 230 V	Strzelec PRO 230/2
Kod towaru	224004	Kod towaru	222302
6 kW / 400 V	Strzelec PRO 400/6	3 kW / 230 V	Strzelec PRO 230/3
Kod towaru	224006	Kod towaru	222303

9 kW i 12 kW / 400 V patrz kotłownia - str 46

GWARANCJA

- ✓ Producent udziela gwarancji na sprawne działanie Modułu na okres 24 miesiące od daty sprzedaży.
- ✓ Naprawy gwarancyjne wykonuje producent lub uprawniony przez niego przedstawiciel.
- ✓ Gwarancja wygasa, jeśli bez zgody producenta dokonane będą jakiegokolwiek przeróbki wyrobu lub wyrób będzie eksploatowany niezgodnie z przeznaczeniem. W tym przypadku producent nie bierze odpowiedzialności za jakiegokolwiek negatywne skutki eksploatacji wyrobu.
- ✓ Należy ściśle zastosować się do instrukcji montażu.

Niezastosowanie się do ww. powoduje utratę gwarancji. Gwarancja wypełniona niekompletnie jest nieważna. Szczegółowe przypadki nieobjęte tą gwarancją reguluje Kodeks Cywilny.

Pieczęć producenta	Data sprzedaży	Pieczęć i podpis sprzedawcy

Deklaracja zgodności CE nr 2021/10a

EC declaration of conformity no. 2021/10a

Producent (*Manufacturer*): Elterm M.M.Kaszuba Sp.J, ul. Przemysłowa 5, 86-200 Chełmno

Nazwa produktu (*Product*): Moduł dogrzewacza układu c.o. Strzelec (*Module for additional system heater Rifleman*)

Przedmiot deklaracji (*The object of the declaration*): Moduł dogrzewacza układu c.o. Strzelec (*Module for additional system heater Rifleman*)

Deklaruję, że produkt wymieniony w deklaracji jest zgodny z wymogami unijnego prawodawstwa (*I hereby declare that product mentioned in this declaration comply with the requirements of EU legislation*):

- Dyrektywą ciśnieniową 2014/68/UE; norma zharmonizowana: PN-EN 13445(U): Nieogrzewane płomieniem zbiorniki ciśnieniowe z późniejszymi zmianami oraz zgodne z Rozp. Min. Gospodarki z 11.02.2015 w sprawie zasadniczych wymagań dla urządzeń ciśnieniowych i zespołów urządzeń ciśnieniowych (Dz.U.2015 poz. 244). (*Pressure Equipment Directive (PED): 2014/68/EU*)

Zastosowania procedura oceny zgodności: Wewnętrzna kontrola produkcji – moduł A (zgodnie z 2014/68/UE – urządzenia kategorii nie większej niż I). Stosować do wody o $T < 110^{\circ}\text{C}$, pozostałe maksymalne parametry pracy i wymiary na tabliczce znamionowej lub w kartach katalogowych dostępnych na www.elterm.pl (*Conformity assessment procedure: Internal production control - module A (according to 2014/68 / EU - devices of category not greater than I). Use for water with $T < 110^{\circ}\text{C}$, other maximum operating parameters and dimensions can be found on the rating plate or in catalog sheets available at www.elterm.pl*)

Chełmno, 2021.10.01


Tomasz Jeziorski

miejsce i data wystawienia (*place and date of issue*)

właściciel (*owner*)